

Objekt B
Byt číslo B.30.12
Dispozice 3+kk
Podlaží 3. NP

B.30.12.01	CHODBA	11,8 m ²
B.30.12.02	OP+KK	25,8 m ²
B.30.12.03	KOUPELNA	4,6 m ²
B.30.12.04	WC	1,7 m ²
B.30.12.05	POKOJ	16,6 m ²
B.30.12.06	POKOJ	13,1 m ²

Užitná plocha 73,6 m²
Celková podlahová plocha 79,8 m²

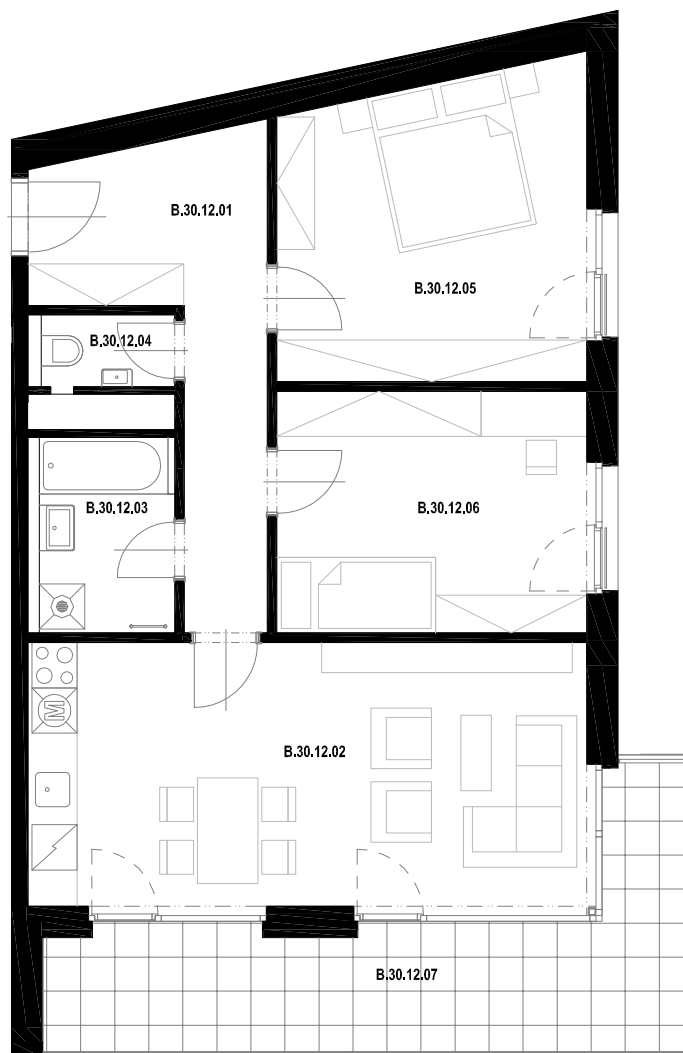
B.30.12.07 BALKON 14,9 m²



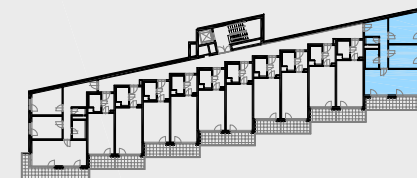
měřítko 1 : 100
 0 1 2 3m

Upozornění: Plochy jednotlivých místností jsou orientační, podlahová plocha bytů je vypočtena dle nařízení vlády č. 366/2013 Sb.

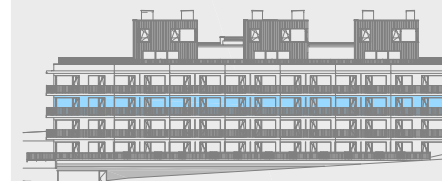
Vyobrazené zařízení v plánech bytů (nábytek, kuchyňská linka, elektrické spotřebiče atd.) není součástí dodávky. Rozsah dodávky je specifikován ve standardu. Investor si vyhrazuje právo na drobné úpravy.



Půdorys podlaží



Pohled



Situace

